

Dipartimento di Scienze Filosofiche, Pedagogiche ed
Economico-quantitative

Corso di Laurea triennale in Filosofia e Scienze dell'educazione
Corso di Laurea magistrale in Scienze Pedagogiche

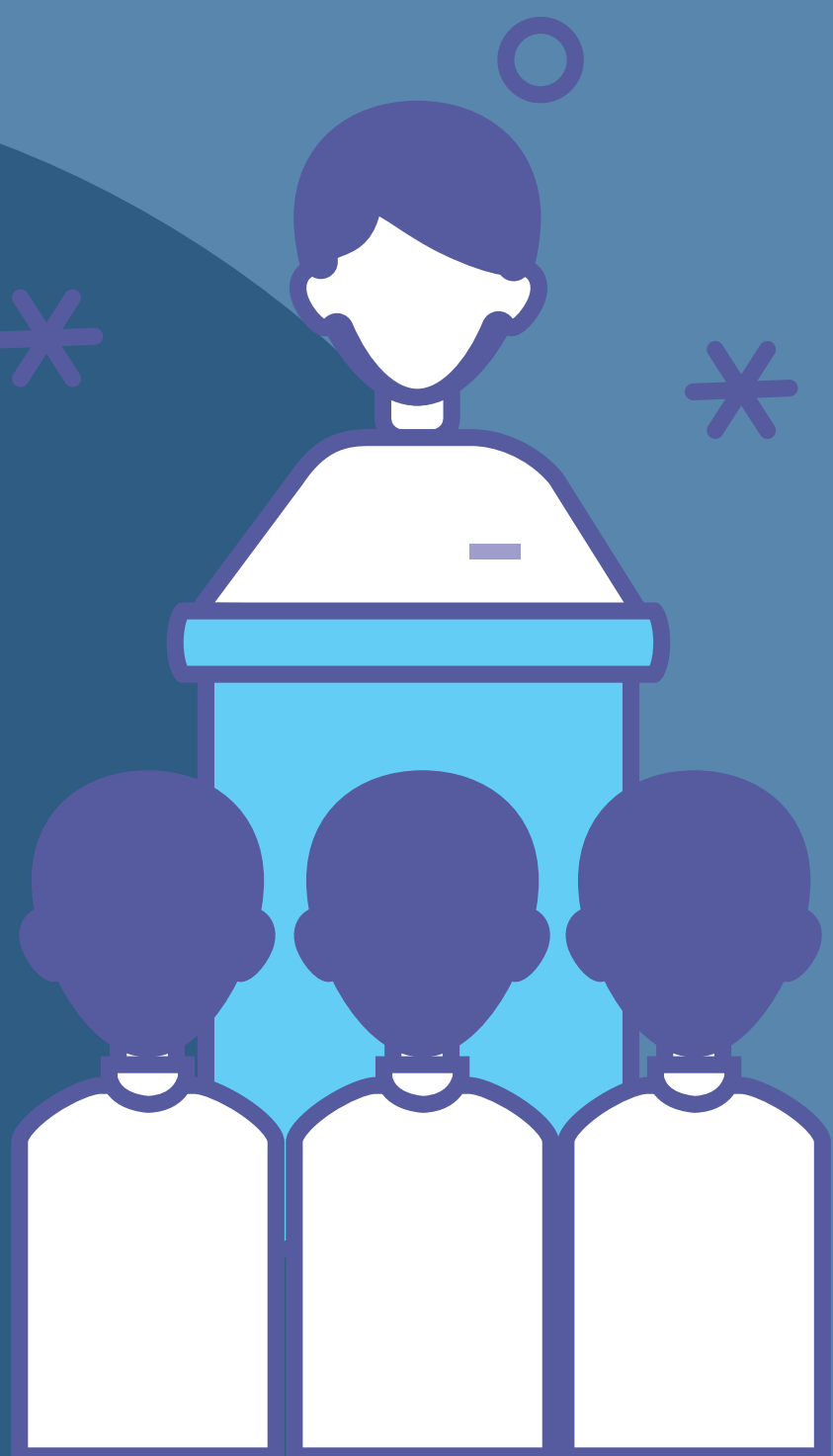


**PRIMO
SEMINARIO DI
TIROCINIO
INDIRETTO
A.A. 2021-22**

1

**Mercoledì 19 gennaio
2022,
ore 15-19
prof.ssa ELSA MARIA
BRUNI**

[\[shorturl.at/eyOZ5\]](https://shorturl.at/eyOZ5)



**LA PARTECIPAZIONE AGLI
INCONTRI E' OBBLIGATORIA. NON E'
NECESSARIA L'ISCRIZIONE.**

**L'INCONTRO SI TERRA' IN MODALITA'
ONLINE TRAMITE PIATTAFORMA
TEAMS. PER ACCEDERE CLICCARE SUL
LINK O INQUADRARE IL QR-CODE**