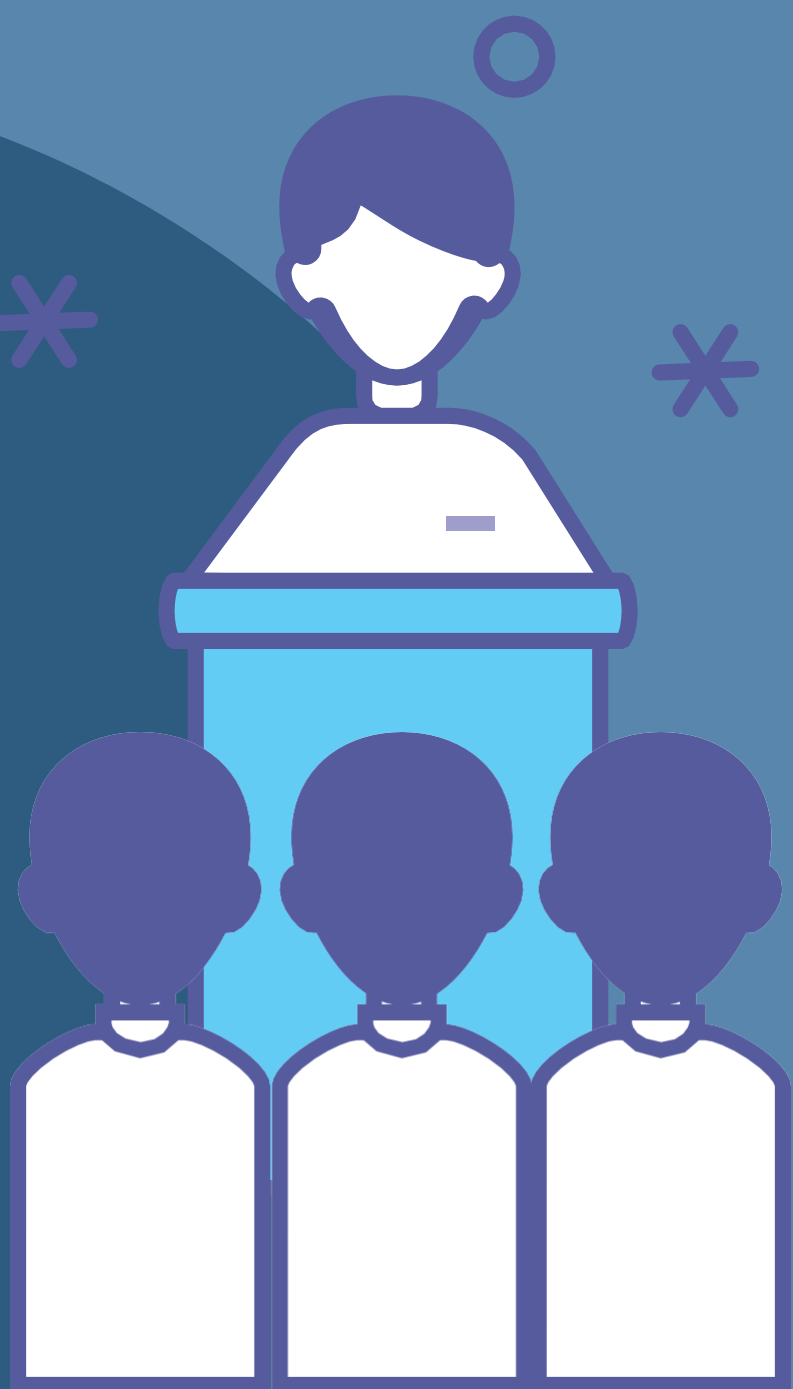


Dipartimento di Scienze Filosofiche, Pedagogiche ed
Economico-quantitative

Corso di Laurea triennale in Filosofia e Scienze dell'educazione
Corso di Laurea magistrale in Scienze Pedagogiche



**PRIMO
SEMINARIO DI
TIROCINIO
INDIRETTO
A.A. 2022-23**



LA PARTECIPAZIONE AGLI
INCONTRI È OBBLIGATORIA.
NON È NECESSARIA L'ISCRIZIONE.

**Giovedì 19 gennaio
2022,
ore 15-18**

1

**prof.ssa ELSA MARIA
BRUNI**

[\[shorturl.at/ey0Z5\]](https://shorturl.at/ey0Z5)



**L'INCONTRO SI TERRÀ IN MODALITÀ
ONLINE TRAMITE PIATTAFORMA
TEAMS. PER ACCEDERE CLICCARE SUL
LINK O INQUADRARE IL QR-CODE**